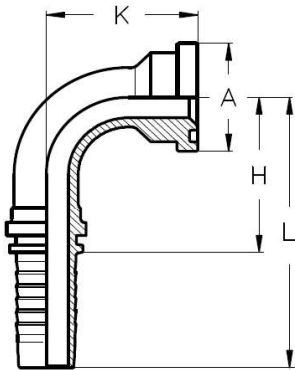


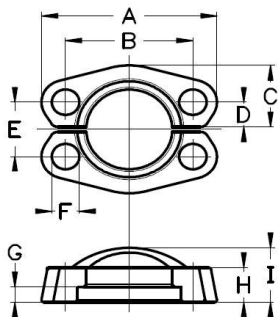
SAE 90° Flens 6000PSI uit een stuk type X690-ES (exclusief O-ring)



Modellen:

Bestelnummer	slangmaat	Flens	H	L	K	A	max. werkdruk bar*
C08X690-08 ES	1/2	1/2	38	71	40	31,8	415
C12X690-08 ES	1/2	3/4	38	71	47	41,3	415
C08X690-10 ES	5/8	1/2	45	81	42	31,8	350
C12X690-10 ES	5/8	3/4	45	81	50	41,3	350
C08X690-12 ES	3/4	1/2	55	95	54	31,8	350
C12X690-12 ES	3/4	3/4	55	95	54	41,3	350
C16X690-12 ES	3/4	1	55	95	60	47,6	350
C12X690-16 ES	1	3/4	70	121	65	41,3	280
C16X690-16 ES	1	1	70	121	66	47,6	280
C20X690-16 ES	1	1 1/4	70	121	73	54	280
C20X690-20 ES	1 1/4	1 1/4	85	142	78	54	210
C24X690-20 ES	1 1/4	1 1/2	85	142	86	63,5	185
C24X690-24 ES	1 1/2	1 1/2	105	170	93	63,5	210

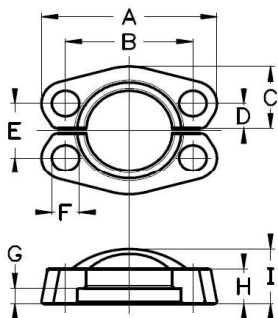
Montageflens t.b.v. SAE flensen 3000PSI per set van twee stuks XCH3



Modellen:

Bestelnummer	t.b.v. Flens	A	B	C	D	E	F	G	H	I
C08XCH3	1/2	54	38,1	21,8	8	17,5	9	6,2	13	19
C12XCH3	3/4	65	47,6	24,9	10	22,3	11	6,2	14	22
C16XCH3	1	69,8	52,4	28,2	12	26,2	11	7,5	16	24
C20XCH3	1 1/4	79,4	58,7	35,3	14	30,2	11	7,5	16	25
C24XCH3	1 1/2	93,7	69,9	40,1	17	35,7	13	7,5	16	25
C32XCH3	2	101,6	77,8	47,2	21	42,9	13	9	16	26

Montageflens t.b.v. SAE flensen 6000PSI per set van twee stuks XCH6



Modellen:

Bestelnummer	t.b.v. Flens	A	B	C	D	E	F	G	H	I
C08XCH6	1/2	56,3	40,5	22,6	8	18,2	9	7,2	16	22
C12XCH6	3/4	71,4	50,8	29	11	23,8	11	8,2	19	28
C16XCH6	1	80,9	57,2	33,8	13	27,8	13	9	24	33
C20XCH6	1 1/4	95,2	66,6	37,6	15	31,8	15	9,8	17	38
C24XCH6	1 1/2	112,7	79,3	46,5	17	36,5	17	12	30	43
C32XCH6	2	133,4	96,8	55,9	21	44,5	22	12	37	52

Voor SAE afdichtringen zie pagina 3M.30

\* Attentie: let ook op de maximale werkdruk van de slang.