

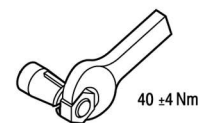
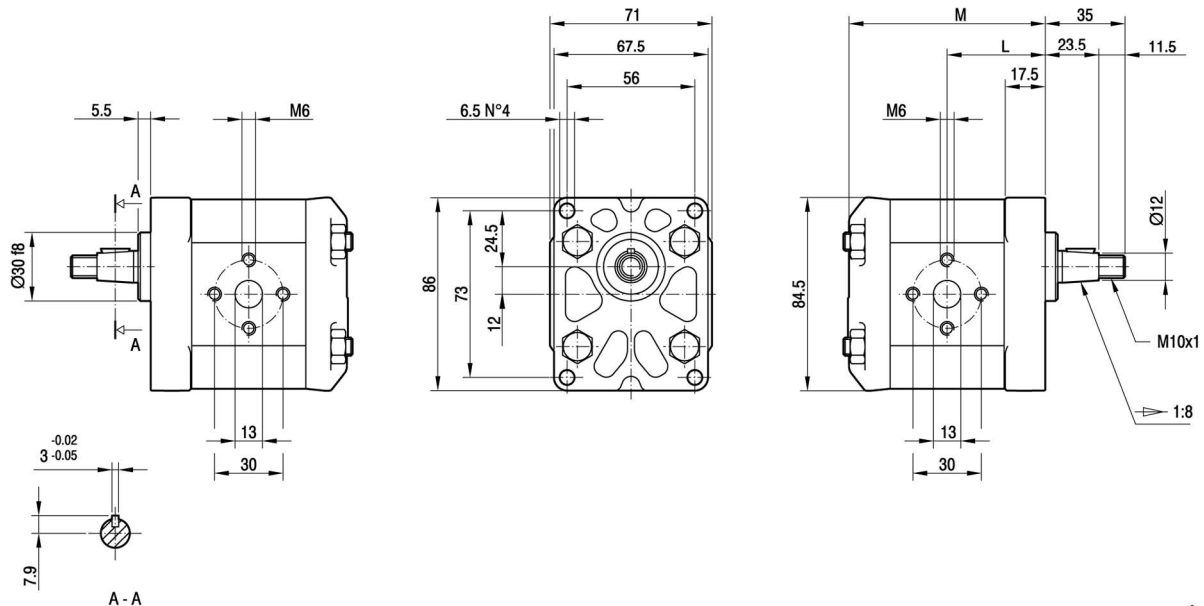
ALP1

Parti accessorie a corredo della pompa standard: linguetta a disco (codice 522054), dado M10x1 (codice 523015), rosetta elastica spaccata (codice 523004).
 Porte standard: filetti M6 profondità utile 13 mm.

Accessories supplied with the standard pump: woodruff key (code 522054), M10x1 exagonal nut (code 523015), washer (code 523004).
 Standard ports: M6 threads depth 13 mm.

MANDATA
OUTLET

ASPIRAZIONE
INLET



TIPO TYPE	CILINDRATA DISPLACEMENT	PORTATA a 1500 giri/min FLOW at 1500 rev/min	PRESSIONI MASSIME MAX PRESSURE			VELOCITÀ MASSIMA MAX SPEED	DIMENSIONI DIMENSIONS	
			P ₁	P ₂	P ₃		L	M
	cm ³ /giro [cm ³ /rev]	litri/min [litres/min]	bar	bar	bar	giri/min [rpm]	mm	mm
ALP1R2	1,4	2,0	250	270	290	6000	40	80,5
ALP1R3	2,1	2,9	250	270	290	6000	41	82,5
ALP1R4	2,8	3,9	250	270	290	5000	42	84,5
ALP1R5	3,5	4,9	250	270	290	5000	43	86,5
ALP1R6	4,1	5,9	250	270	290	4000	44	88,5
ALP1R7	5,2	7,4	230	245	260	4000	45,5	91,5
ALP1R9	6,2	8,8	230	245	260	3800	47	94,5
ALP1R11	7,6	10,8	200	215	230	3200	49	98,5
ALP1R13	9,3	13,3	180	195	210	2600	51,5	103,5
ALP1R16	11,0	15,7	170	185	200	2200	54	108,5
ALP1R20	13,8	19,7	150	165	180	1800	58	116,5