



FLUID PRESS SPA

Via A. Varisco, 2 - 42020 Albinea
(Reggio Emilia) Italy
Tel. 0522/347034 - Fax 0522/347033

FABBRICA ITALIANA COMPONENTI OLEODINAMICI ITALIAN FACTORY HYDRAULIC COMPONENTS

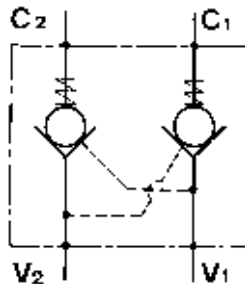
Web: <http://www.fluidpress.it>
E-mail: info@fluidpress.it

VALVOLE DI BLOCCO PILOTATE DOPPIE montaggio in linea

DOUBLE PILOT OPERATED CHECK VALVES line mounted

Tipo - Type

FPDL - * - * - * - *



IMPIEGO

Queste valvole sono impiegate per bloccare un cilindro o parte di un circuito, consentendo il flusso in una direzione ed impedendolo in senso contrario fino a quando non si applica la pressione di pilotaggio.

SPECIFICHE

Materiali: il corpo è in alluminio estruso ad alta resistenza ed i componenti interni sono in acciaio trattato termicamente e rettificati

Portata: fino a 85 l/min.

Pressione massima: 350 bar, vedasi tabella a parte

Pressione di apertura: standard 2,5 bar

a richiesta 5 - 10 bar

Guarnizione: BUNA N Standard. A richiesta sono disponibili guarnizioni in Viton

Fluido idraulico: olio idraulico a base minerale

Campo di viscosità: da 5 a 500 Cst

Campo di temperatura: da -20 °C a +90 °C

Filtraggio: 25 micron nominali.

USE AND OPERATION

Pilot check valves are designed to lock a cylinder or other hydraulic actuator, allowing flow to pass in one direction and prevent reverse flow until pilot pressure is applied.

SPECIFICATIONS

Materials: body, high strength aluminium. Internal parts, hardened and ground steel

Rated flow: to 85 l/min

Max. pressure: 350 bar, see data sheet

Cracking pressure: standard 2,5 bar

if required 5 - 10 bar

Seal: BUNA N Standard - Viton seal available on request

Fluids: recommended fluids is mineral oil

Viscosity range: 5 to 500 Cst

Operating temperature: -20 °C to 90 °C

Filtration level: recommended 25 micron nominal.

FEATURES

The perfect machining of poppet and seat assures good sealing. Pilot ratio is changing according the size for instance is 1:7 for 3/8" model and 1:4 for 3/4" model. Internally cross piloted, four ports. V1 and V2 referenced to directional valve, C1 and C2 referenced to the actuator. Line mounted, through ported. Pilot piston can be provided with seal, to be specified with order.

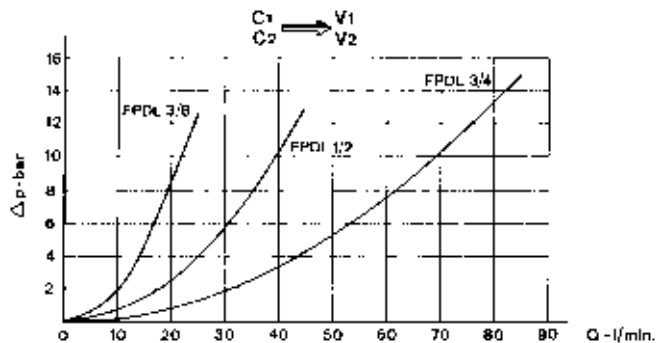
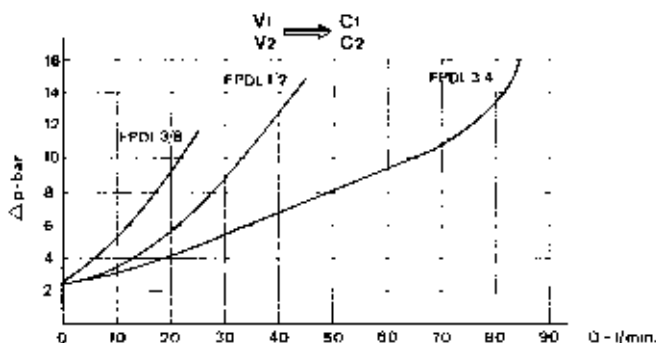
CARATTERISTICHE

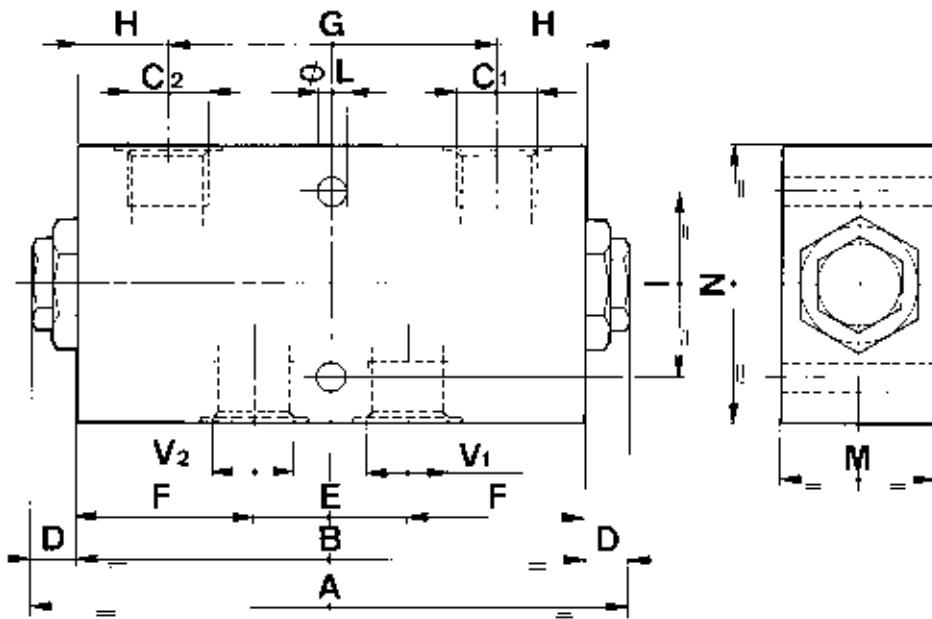
La perfetta esecuzione della sede e dell'otturatore consente un trafilamento praticamente nullo. I rapporti di pilotaggio variano da 1:7 per il modello da 3/8" a 1:4 per il modello da 3/4". Le linee dei pilotaggi incrociati sono interne alla valvola e le connessioni sono quattro. V1 e V2 al distributore e C1 e C2 all'attuatore. Il montaggio è in linea e gli attacchi sono contrapposti. A richiesta il pistoncino di pilotaggio può essere fornito con guarnizione, da specificare in sede d'ordine.

DIAGRAMMA PERDITE DI CARICO PRESSURE DROP CURVES

Viscosità olio 24 mm²/sec. (3,5 °E)
Temperatura 50 °C

Oil viscosity 24 mm²/sec. (3.5 °E)
Temperature 50 °C





TIPO TYPE	PORTATA MAX. MAX. FLOW	PRESSIONE MAX. MAX. PRESSURE	V1-C1 V2-C2	A	B	D	E	F	G	H	I	L	M	N	PESO WEIGHT
	L/MIN	BAR	BSP	mm	mm	mm	mm	mm	mm	mm	mm	mm	mm	mm	Kg
FPDL 3/8	30	350	3/8"	127	90	18,5	32	29	62	14	40	6,5	35	60	0,65
FPDL 1/2	45	350	1/2"	138	110	14,5	34	38	68	21	40	8,5	35	70	0,75
FPDL 3/4	85	300	3/4"	193	165	14	50	57,5	107	29	60	8,5	50	90	2,3

Queste valvole data la loro configurazione non consentono una elevata contropressione allo scarico.
 These valves - owing to their configuration - can't allow for a high discharge counterpressure.

	FPDL 3/8	FPDL 1/2	FPDL 3/4
Rapporto di pilotaggio - Pilot ratio	1 : 7	1 : 3,5	1 : 4

ESEMPIO DI ORDINAZIONE - ORDERING CODE EXAMPLE

	FPDL	1/2	5	G	*	
Codice base Basic code _____						Guarnizioni - Seals Omettere se BUNA N Omit if BUNA N * SV = Viton
Conessioni Port sizes 3/8 - 3/8" BSP 1/2 - 1/2" BSP 3/4 - 3/4" BSP * _____						Con guarnizione sul pilota With seal on pilot valve Omettere se non richiesta * Omit if not request
						Pressione apertura ritegno Cracking pressure Omettere se 2,5 bar Indicare se 5-10 bar Omit if 2,5 bar * Specify if 5-10 bar

La Fluid Press S.p.A. si riserva il diritto di variare le caratteristiche tecniche e dimensionali in ogni momento senza preavviso.
 Fluid Press S.p.A. reserves the right to change technical specifications and dimensions of product without notice.

