



SUBPLATE

TYPE ES...B34...F

42

BASE SINGOLA

TIPO ES...B34...F

SUBPLATE
BASE SINGOLA

Subplate, A-B on side, P-T on rear = 3/4" G, with drain (Y) and pilot (X) ports = 1/4"G. With pressure relief valve.(RV)

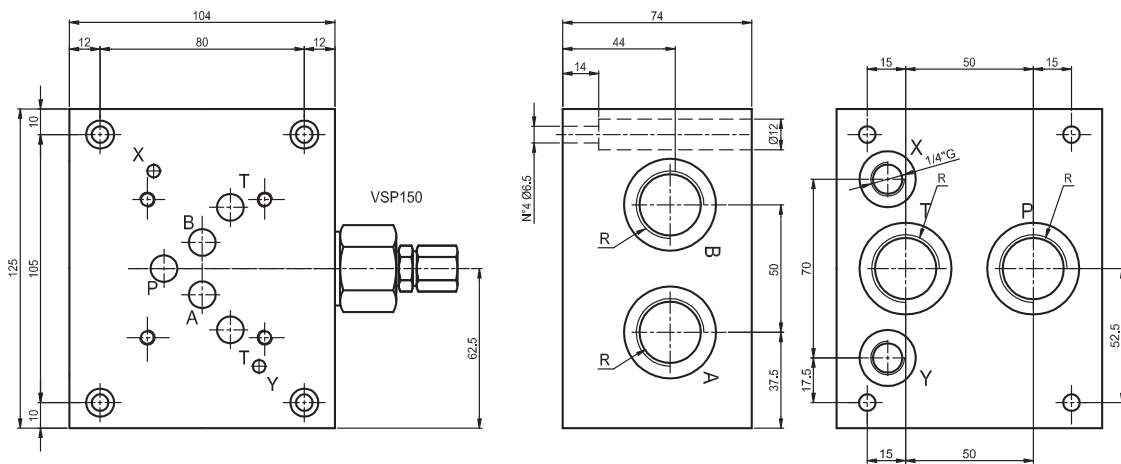
Base singola con utilizzi A-B laterali e P-T posteriori da 3/4"G

con valvola limitatrice di pressione. Attacchi drenaggio (Y) e pilotaggio (X), da 1/4"G.

Weight / Peso = 5.3 kg

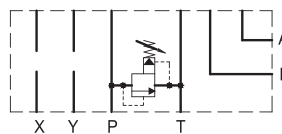
Example of standard version

Versione standard



Hydraulic symbol

Schema idraulico



Ordering code:

Esempio di ordinazione: **ES** ***** **B** **34** ***** ***** **F** — Setting/regolazione
F = by key / A chiave

subplate = S
Base singola =

CETOP 5 Pil. Standard = 51
CETOP 5 Special / Speciale = 52

Model/Modello = B

R 3/4"G = 34

Spring type/tipo molla

0 = 1.7-70 bar

2 = 10-210 bar

3 = 35-350 bar

X = with RV / con VLP

Z = prearranged for RV

= con predisposizione per VLP

NOTES : See page 93 for technical characteristics of RV

NOTA: Per informazioni tecniche relative alla VLP vedere pag 93