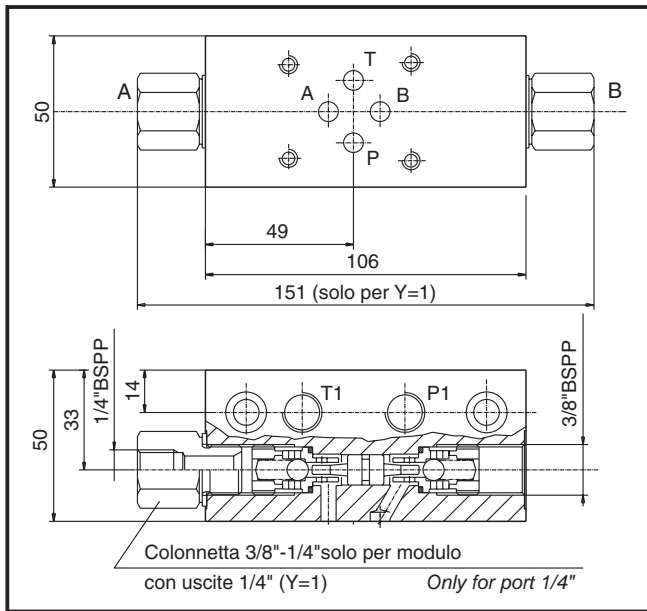


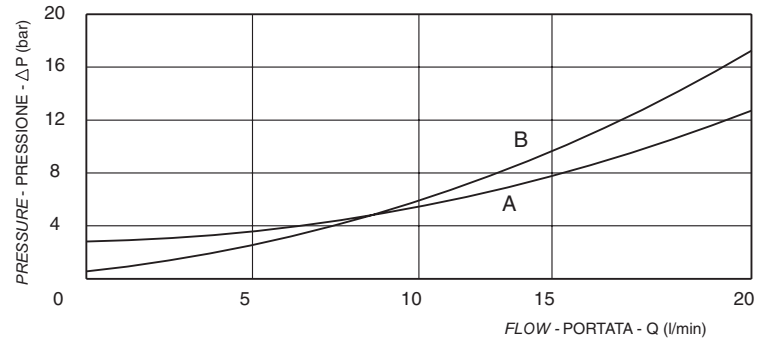
MODULO PER ELETTROVALVOLA CETOP 2143 (luce ø6) CON VALVOLE DI RITEGNO PILOTATE A SFERA
Modular block with P.O. check valves able to accept CETOP 3 (2143) configuration valves

N12 (coll. in parallelo) <i>parallel circuit</i>	DENOMINAZIONE VALVOLA <i>Valve denomination</i>	CODICE ORDINAZIONE <i>Ordering code</i>	G3.860.11.X.Y.0
N13 (coll. in parallelo) <i>parallel circuit</i>			G3.860.12.X.Y.0
N14 (coll. in parallelo) <i>parallel circuit</i>			G3.860.13.X.Y.0
N34 (coll. in serie) <i>series circuit</i>			G3.860.33.X.Y.0
N32 (coll. in serie) <i>series circuit</i>			G3.860.31.X.Y.0
N47 (coll. in serie) <i>series circuit</i>			G3.860.46.X.Y.0

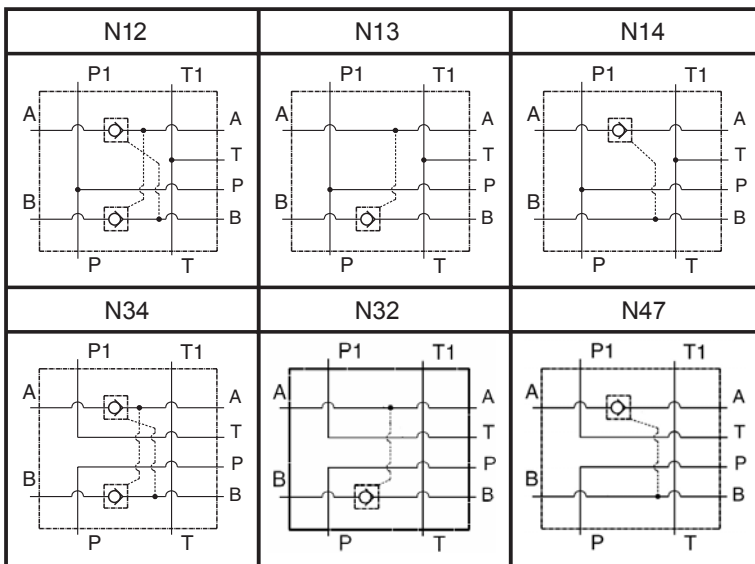


Modulo per elettrovalvola CETOP 2.1-4-3 con valvole unidirezionali a sbloccaggio oleodinamico.
 - Filtraggio consigliato: 50 micron o inferiore
 - Trafilamento: nullo
 - Possibilità di montare OR sul pistone di pilotaggio

A selection of modular block with P.O. check valves able to accept block CETOP 3 (2143) electrovalves.
 In order to replace the check valves you must use a special key available from OIL SYSTEM.
 - Each block includes 4 OR 108 gaskets.
 - Leakage free
 - Suggested filtration: 50 micron nominal or better
 - Possibility to have an OR gasket on the piloting piston



A = Caduta di pressione in portata libera / Loss of pressure with free flow
 B = Caduta di pressione in apertura pilotata / Loss of pressure with cracking piloting pressure



X	Guarnizione sul pistone di pilotaggio <i>O-ring on pilot piston</i>	
A	Senza guarnizione / <i>no O-ring</i>	
B	Con guarnizione / <i>with O-ring</i>	
Y	Attacchi / <i>Port Size</i>	
	A-B	P1-T1
1	1/4" BSPP	1/4" BSPP
2	3/8" BSPP	1/4" BSPP
	Rapporto di pilotaggio <i>Pilot ratio</i>	
	4 : 1	

pressione di lavoro max.
max working pressure

250 bar

portata max.
max flow

20 l/min