

TECHNICAL SPECIFICATIONS

Maximum flow:	40 l/min
Maximum operating pressure:	250 bar
Operating fluid temperature:	-20 to 90 °C
Fluid:	Mineral-based oil
Max filtration admitted:	19/17/14 ISO 4406 (NAS 8)
Body material:	aluminum (7020)
Surface treatment:	-

INTERFACES

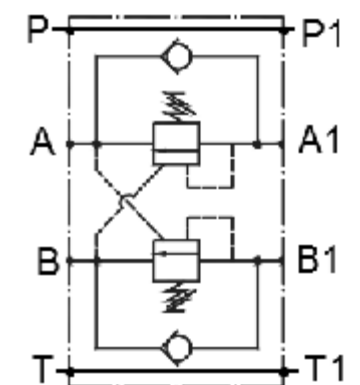
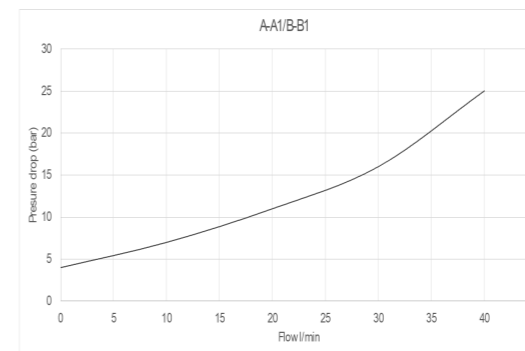
Port name	Size
P, A, B, T	Cetop 3


Counterbalance Valves

Pilot ratio:	1 : 4,25
Adjustable pressure range:	60 ÷ 210 bar
Pressure increase:	55 bar/turn
Pressure setting:	170 bar @ 5 l/min

NOTE: pressure setting at least 1,3 time the load inducted pressure
For valves technical data, please see Fluid-Press technical catalogue or website
All open ports shall be plugged

Schema idraulico / Hydraulic scheme



I.M.	DATA	DESCRIZIONE MODIFICA	FIRMA
		FPO 50 D L6 L A 20	F445349102
Per qualsiasi informazione non chiara riportata su questo documento, contattare il Nostro ufficio tecnico. Non si accettano libere interpretazioni. TOLLERANZE GENERALI PER QUOTE NON TOLLERATE IN ACCORDO CON: Tolleranze dimensionali Classe ISO 2768-1:1989-11 f Tolleranze geometriche Classe ISO 2768-1:1989-11 H ≥ 0,5 > 3 > 6 > 30 > 120 ≤ 3 ≤ 6 ≤ 30 ≤ 120 ≤ 400 ± 0,05 ± 0,05 ± 0,1 ± 0,15 ± 0,2 Spigoli non tollerati ± 0,2 ± 0,5 ± 1		Questo documento e tutte le informazioni in esso contenute sono proprietà di Fluid-Press S.r.l. Non può essere riprodotto o ceduto a terzi senza autorizzazione.  FLUID-PRESS S.r.l. ALBINEA (RE) - ITALY	DENOMINAZIONE FPO 50 D L6 L A 20 CODICE F445349102 DISEGNATO Daniele Vinceti CONTROLLATO Fabrizio Cilloni SCALA 1:2 DATA 08/03/2016
Tolleranze dimensionali Classe ISO 2768-1:1989-11 f Tolleranze geometriche Classe ISO 2768-1:1989-11 H ≥ 0,5 > 3 > 6 > 30 > 120 ≤ 3 ≤ 6 ≤ 30 ≤ 120 ≤ 400 ± 0,05 ± 0,05 ± 0,1 ± 0,15 ± 0,2 Spigoli non tollerati ± 0,2 ± 0,5 ± 1		GRUPPO MATERIALE PESO 1.41 Kg FORMATO A3	TRATTAMENTO TERMICO PROTEZIONE SUPERFICIALE DOCUMENTO RISERVATO A TERMINI DI LEGGE