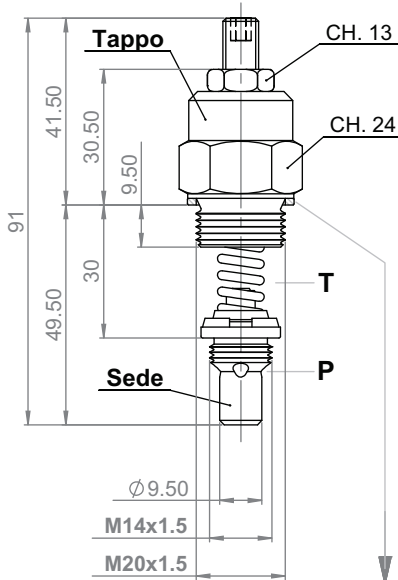


VALVOLA REGOLAZIONE PRESSIONE RELIEF VALVE

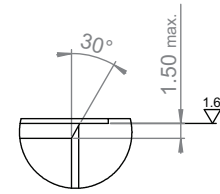
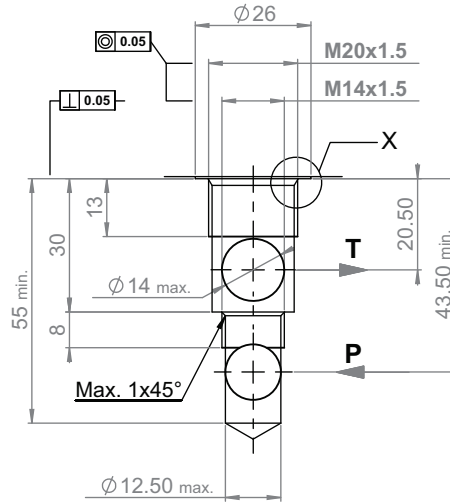
OTTURATORE AD AZIONE DIRETTA / DIRECT ACTING POPPET STYLE

VS35

CARTUCCIA COMPONIBILE / MODULAR CARTRIDGE



NB. Montare con
Rondella di Rame 20x24x1,5
NB. Mounting with Washer Copper 20x24x1,5



Vista - X

Caratteristiche / Performances

PORTATA Flow Rate (Q max.)	30 l/min. 8 GPM
PRESSIONE Pressure (P max.)	350 Bar. 5000 PSI
Luce Nominale Nominal Size	Ø 6
Peso Weight	0,12 Kg
Rif. Cavità Ref. Cavity	C1015-2V
Coppia di Serraggio Tightening Torque	M20 (35-45 Nm) M14 (10-15 Nm)

-Applicazione : Questa tipologia di valvole viene generalmente impiegata in circuiti oleodinamici per limitarne la pressione salvaguardando circuito e relativi componenti da picchi di pressione. Al raggiungimento del valore di taratura impostato, la valvola ad azione diretta in componenti sciolti, normalmente chiusa da un cono in battuta sulla propria sede e mantenuto in posizione dalla molla di regolazione pressione si apre, mettendo a scarico il ramo a cui è collegata. Il prodotto è caratterizzato da rapidità di risposta e bassa sensibilità alle impurità. Differenti campi di taratura e regolazioni sono disponibili secondo le tabelle riportate nella pagina seguente.

-Materiali : Tappo e sede in Acciaio; Particolari interni in Acciaio cementato, temprato e rettificato.

-Trattamento superficiale : Zincatura elettrolitica secondo UNI EN 12329, conforme a direttiva europea RoHS 2002/95/CE.

-Filtraggio : 30 micron o inferiore.

-Temperatura di esercizio : -20°C + 90°C con guarnizioni standard in NBR.

-Grado di contaminazione del fluido : Secondo ISO4406:1999 non superiore alla classe 19/15.

-Campo viscosità fluido : (10 ÷ 100) cSt, media a 40°C.

-Application : This type of valves is generally used in hydraulic application to limit the hydraulic circuit pressure and protecting components from pressure peaks. When reaching the set pressure value, the valve in loosed components direct acting normally closed by a cone on its seat beaten and held in place by spring pressure regulator, open unloading the peak pressure line to the tank line. The product is characterized by fast response and low sensitivities to impurity. Different setting fields and adjustments are available as tables on next page.

-Materials : Cap and seat beaten body in steel; Internal components: in Hardened and ground steel.

-Body surface treatment : Galvanized in conformity to UNI EN 12329 and RoHS 2002/95/CE.

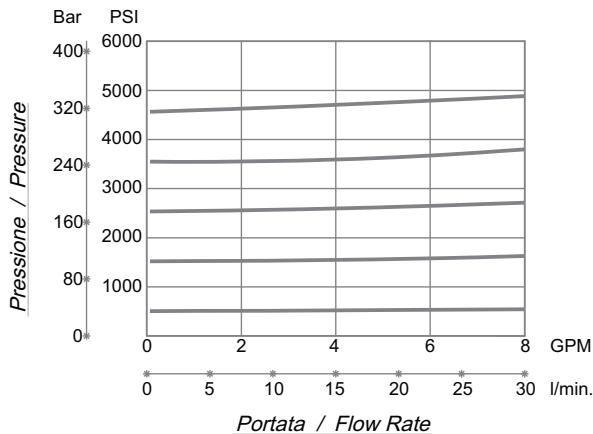
-Filtration : 30 micron or lower.

-Working temperature : -20°C up to + 90 °C with standard NBR seals.

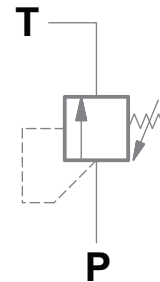
-Maximum fluid contamination : According to ISO 4406/99, in accordance to classes 19/15.

-Fluid viscosity range : (10 ÷ 100) cSt, medium temp. 40°C.

Diagramma / Diagram :



Schema Idraulico / Hydraulic Scheme :



Condizioni Prova : Olio minerale con viscosità 16cSt a 65°C.
Test Conditions : Mineral oil viscosity 16cSt at 65°C.

VALVOLA REGOLAZIONE PRESSIONE RELIEF VALVE

OTTURATORE AD AZIONE DIRETTA / DIRECT ACTING POPPET STYLE

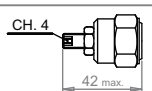
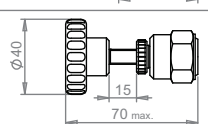
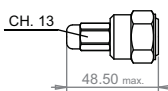
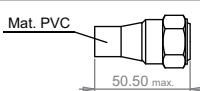
Descrizione / Description :

VS35 A - X

Sigla / Initial

1°

2°

1°	Tipi di Regolazione / Adjustments	
Cod. A	Standard Vite esterna con esagono incass. Standard External screw and locknut	
Cod. C	Volantino e Ghiera Handknob and Locknut	
Cod. D	Dado di protezione Protection screw nut	
Cod. E	Cappuccio di protezione Protection cap	

2°	Tarature Molle / Setting Springs		
Cod.	Campo Taratura Press. Range (Bar.)	Incremento al giro vite Turn press. increase (Bar.)	
X	30 ÷ 80	15	
Y	50 ÷ 150	23.5	
Z	100 ÷ 200	45	
H	210 ÷ 300	48	
	250 ÷ 350	84	