

Coppia Massima applicabile all'albero
Maximum shaft torque load
145 Nm

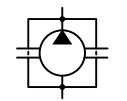
MARCATURA POMPA
CORPO. LATO "W"

MARZOCCHI
DESCRIZIONE
DATA
MATRICOLA

La pompa rappresentata ha rotazione destra
The pump represented has clockwise rotation
In caso di rotazione sinistra le porte di
Mandata e Aspirazione si invertono
In case of anticlockwise rotation the Outlet
and Inlet port are swapped

INFORMAZIONI DI MONTAGGIO,
FUNZIONAMENTO E
CARATTERISTICHE TECNICHE
Per le informazioni relative alle
modalità di montaggio,
funzionamento, tipo di fluido da
impiegare, pulizia dell'impianto,
filtrazione, pressione in
aspirazione, velocità minime di
rotazione, pressioni di impiego,
fare riferimento alle indicazioni
riportate sul catalogo del
gruppo di appartenenza.

MOUNTING, OPERATING
CONDITIONS AND TECHNICAL
INFORMATION.
Concerning mounting details,
operating conditions, oil to use,
cleanness of the system, filter,
pressure, speed, refer to
indications on the catalogue.



Tipo Type		Cilindrata Displacement	M	L	D	d
Destra Clockwise	Codice Code	Sinistra Anticlockwise	[cm³/giro] [cm³/rev]	[mm]	[mm]	[mm]
ELJA2-D-7,0-T0-D-N	E6080008		7,0	94,0	48,0	15
ELJA2-D-8,2-T0-D-N	E6080007		8,2	96,0	49,0	15
ELJA2-D-9,6-T0-D-N	E6080009	ELJA2-S-9,6-T0-D-N	9,6	98,5	50,3	15
ELJA2-D-11,4-T0-D-N	E6080010		11,4	101,5	51,8	20
ELJA2-D-14,0-T0-D-N	E6080004		14,0	106,0	54,0	20
ELJA2-D-16,1-T0-D-N	E6080011		16,1	109,5	55,8	20
ELJA2-D-17,8-T0-D-N	E6080006		17,8	112,5	57,3	20
ELJA2-D-21,0-T0-D-N	E6080003	ELJA2-S-21,0-T0-D-N	21,0	118,0	60,0	20
ELJA2-D-23,7-T0-D-N	E6080012		23,7	122,5	62,3	20
ELJA2-D-25,7-T0-D-N	E6080005		25,7	126,0	64,0	20
ELJA2-D-28,0-T0-D-N	E6080002		28,0	130,0	66,0	20
ELJA2-D-35,0-T0-D-N	E6080001		35,1	142,0	72,0	20

11/05/26	Modificata tabella, semplificato disegno sul posteriore	Agosti
Nr. Data	Revisione / Scheda di modifica	Nome
CASALBORGHI DI REDO GRU - ITALY		DATA 05/2024
TRAT. TERMID.		APPROVATO
TRAT. SUPER.		CONTROSEGNO 626764
GRUPPO ELI2		DIS. 626764 / A
PRODOTTO P603-B		COD. Vedi tabella
DESCRIZIONE Complessivo		COMPLESSIVO ELJA2-D-XX-D-N 626764
ELJA2-D-XX-T0-D-N		Foglio 1 di 1