

MARCATURA POMPA
CORPO. LATO "w"

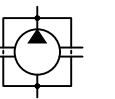
MARZOCCHI
DESCRIZIONE
DATA
MATRICOLA

La pompa rappresentata ha rotazione destra
The pump represented has clockwise rotation
In caso di rotazione sinistra le porte di
Mandata e Aspirazione si invertono
In case of anticlockwise rotation the Outlet
and Inlet port are swapped

INFORMAZIONI DI MONTAGGIO,
FUNZIONAMENTO E
CARATTERISTICHE TECNICHE
Per le informazioni relative alle
modalita' di montaggio,
funzionamento, tipo di fluido da
impiegare, pulizia dell' impianto,
filtrazione, pressione in
aspirazione, velocita' minime di
rotazione, pressioni di impiego,
fare riferimento alle indicazioni
riportate sul catalogo del
gruppo di appartenenza.

MOUNTING, OPERATING
CONDITIONS AND TECHNICAL
INFORMATION.
Concerning mounting details,
operating conditions, oil to use,
cleanness of the system, filter,
pressure, speed, refer to
indications on the catalogue.

Tipo Type		Cilindrata Displacement		M	L	D	d
Destra Clockwise	Codice Code	Sinistra Anticlockwise	Codice Code	[mm]	[mm]	[mm]	[mm]
				[cm ³ /giro]			
				[cm ³ /rev]			
ELI2/2-D-7,0-D-N				7	110	64	15
ELI2/2-D-8,2-D-N	E7080033			8,2	112	65	15
ELI2/2-D-9,6-D-N				9,6	114,5	66,3	15
ELI2/2-D-11,4-D-N	E7080013			11,4	117,5	67,8	15
ELI2/2-D-14,0-D-N		ELI2/2-S-14,0-D-N	E7080016	14	122	70	15
ELI2/2-D-16,1-D-N				16,1	125,5	71,8	15
ELI2/2-D-17,8-D-N				17,8	128,5	73,3	15
ELI2/2-D-21,0-D-N				21	134	76	15
ELI2/2-D-23,7-D-N				23,7	138,5	78,3	15
ELI2/2-D-25,7-D-N				25,7	142	80	15
ELI2/2-D-28,0-D-N	E7080014			28	146	82	15
ELI2/2-D-35,0-D-N				35,1	158	88	15



	INTERNALE _____	SCALE 1:1
	CARABICCHI DI REDIO GPO - ITALY	DATA _____
	TRATT. TERMICO _____	REVISIONE Aagosti 05/2026
	TRATT. SUPERF. _____	APPROVATO _____
	GRUPPO 2 _____	CONTROSEGNO _____
	PRODOTTO P603-B	DIS. 627052
DESCRIZIONE Complessivo	COD. Vedi tabella	
ELI2/2-D-XX-D-N	COMPLESSIVO ELI2 2-D-XX-D-N	
		Foglio 1 di 1
		A1